



# Weniger schmerzhaftes Testen\*

## OneTouch® Delica® Plus

Kurzanleitung

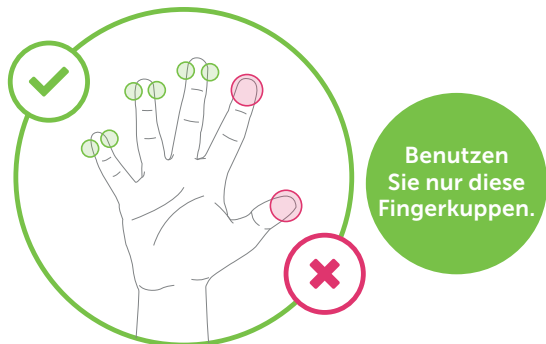


\* Basierend auf einer in den USA im Jahr 2018 mit 103 Patienten mit Diabetes durchgeführten Studie, war das Messen mit der OneTouch® Delica® Plus Stechhilfe im Vergleich zur OneTouch® Delica® Stechhilfe weniger schmerzhaft. (nicht veröffentlichte Studie)

**ONETOUCH®**

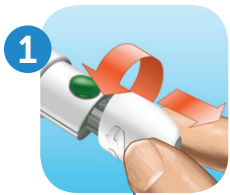
# Hilfreiche Tipps, die Blutzuckermessungen weniger schmerzhaft machen und das Infektionsrisiko senken können.

- **Waschen Sie sich vor der Messung Ihre Hände und die Probeentnahmestelle mit warmem Seifenwasser.** Spülen und trocken Sie sie vollständig ab, da auf der Haut befindliche Verunreinigungen die Ergebnisse beeinflussen können.
- **Verwenden Sie für jede Messung eine neue, sterile Lanzette.** Verwenden Sie die Lanzette nicht mehrfach.
- **Drücken Sie Ihre Fingerkuppe leicht zusammen und/oder massieren Sie diese, bis sich ein runder Blutstropfen bildet.**

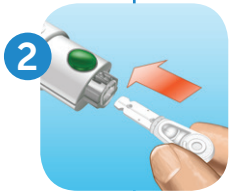


- **Setzen Sie die Stechhilfe seitlich auf der Oberseite Ihres Fingers an.**
- **Wählen Sie bei jeder Messung eine andere Einstichstelle.** Wiederholtes Stechen an der gleichen Stelle kann zu Schmerzen und Schwielen führen.
- **Benutzen Sie niemals die selbe Lanzette oder Stechhilfe mit einer anderen Person.** Nur für die Nutzung durch einen einzelnen Patienten bestimmt.

## Vorbereitung Ihrer Stechhilfe



**1** Nehmen Sie die Kappe der Stechhilfe ab



**2** Führen Sie eine sterile Lanzette in die Stechhilfe ein und entfernen Sie die Schutzabdeckung



**3** Setzen Sie die Kappe wieder auf die Stechhilfe auf



**4** Passen Sie die Stechtiefe an  
Niedrigere Zahlen stehen für eine weniger tiefe Punktion, höhere Zahlen für eine tiefere Punktion. Bitte beachten Sie, dass auch die Punkte zwischen den Zahlen für eine entsprechende Stechtiefe stehen.



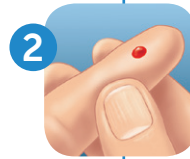
**5** Spannen Sie die Stechhilfe, indem Sie den weißen Schieber nach hinten schieben, bis es klickt

*Jetzt können Sie testen*

## Stechvorgang und Auswurf der gebrauchten Lanzette



**1** **Punktieren Sie Ihren Finger**  
Drücken Sie die Stechhilfe fest seitlich gegen Ihren Finger. Drücken Sie die grüne Auslösetaste, um zu stechen.



**2** **Tragen Sie die Blutprobe auf**  
Tragen Sie die Blutprobe gemäß den Anweisungen in Ihrer OneTouch® Gebrauchsanweisung auf, um eine korrekte Probenentnahme zu erzielen.



**3** **Nehmen Sie die Kappe der Stechhilfe wieder ab**



**4** **Decken Sie die freiliegende Lanzettenspitze ab**  
Legen Sie die zuvor entfernte Schutzabdeckung der Lanzette auf einer harten Oberfläche ab und drücken Sie die Lanzettenspitze auf die flache Seite der Scheibe.



**5** **Werfen Sie die Lanzette aus**  
Halten Sie die Stechhilfe nach unten und drücken Sie den weißen Schieber nach vorn, bis die Lanzette herauskommt. Schieben Sie den Schieber wieder zurück auf die Stechhilfe.

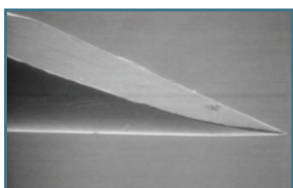


**6** **Setzen Sie die Kappe wieder auf die Stechhilfe auf**  
Entsorgen Sie nach jedem Gebrauch die benutzte Lanzette sorgfältig, um unbeabsichtigte Stichverletzungen durch die Lanzette zu vermeiden.

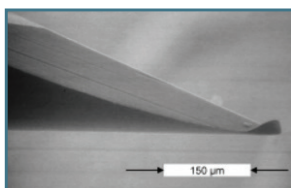
Bevor Sie die OneTouch® Delica® Plus Stechhilfe zur Messung der Blutzuckerwerte verwenden, lesen Sie bitte sorgfältig die dem System beiliegende Gebrauchsanweisung und die Packungsbeilage des OneTouch® Blutzuckermessgerätes durch.

**ONETOUCH®**  
Delica® Plus

Verwenden Sie bei jeder Messung eine neue, sterile OneTouch® Delica® Plus Lanzette.



Neue Lanzette vor Gebrauch<sup>1</sup>



Gebrauchte Lanzette nach einer einzigen Hautdurchdringung<sup>1</sup>

Diese Abbildungen stammen aus einer Publikation<sup>1</sup>, die einen Überblick über das Stechen vermittelt und repräsentieren kein OneTouch® Produkt.

Bei einer Wiederverwendung kann die Lanzettenspitze abstumpfen oder verbiegen und somit Ihre Haut verletzen, Wunden und stärkere Schmerzen verursachen.

**Eine Lanzette pro Blutzuckermessung**  
für angenehmeres Testen



<sup>1</sup> Heinemann L, Boecker D. Lancing: Quo Vadis? Journal of Diabetes Science and Technology 2011;5(4):966–981.



## Kontaktieren Sie uns für mehr Informationen



Besuchen Sie [www.OneTouch.de](http://www.OneTouch.de)



Schreiben Sie uns eine E-Mail unter [service@onetouch.de](mailto:service@onetouch.de)



Rufen Sie uns an unter 0800 - 70 77 007  
(Mo - Fr 08:00-17:00 Uhr)

Funktioniert auch mit  
OneTouch® Delica® Lanzetten

© 2020-2021 LifeScan IP Holdings, LLC – DE-DPL-2000007  
Stand: Januar 2021

**ONETOUCH®**